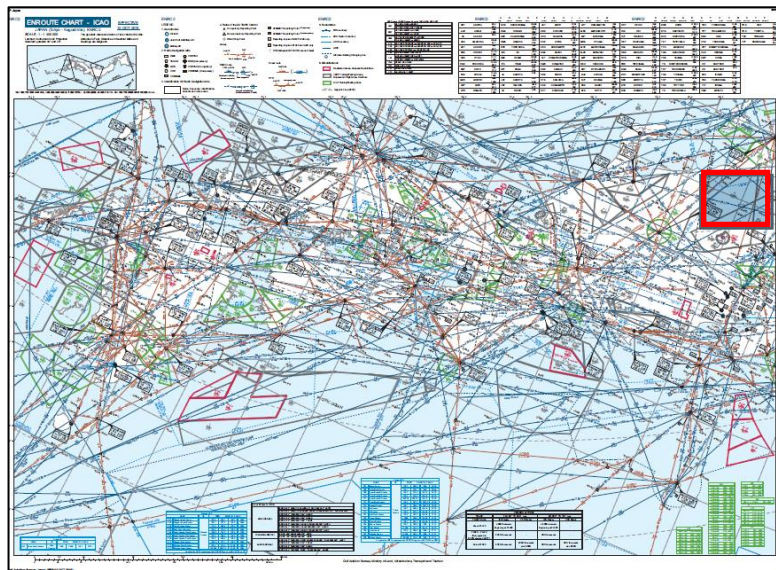


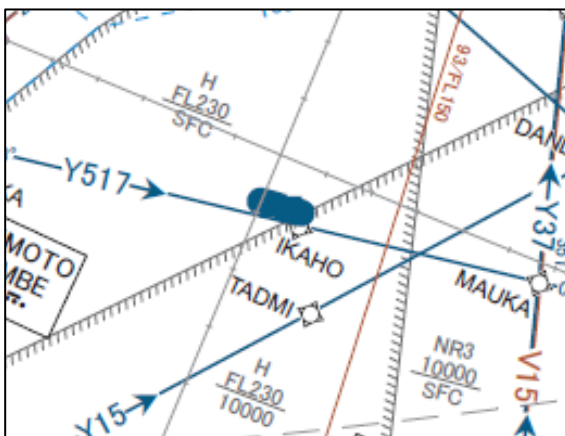
[ATTENTION]

紙面版エンルートチャート（2019 年 10 月 10 日発行）の表示不具合について

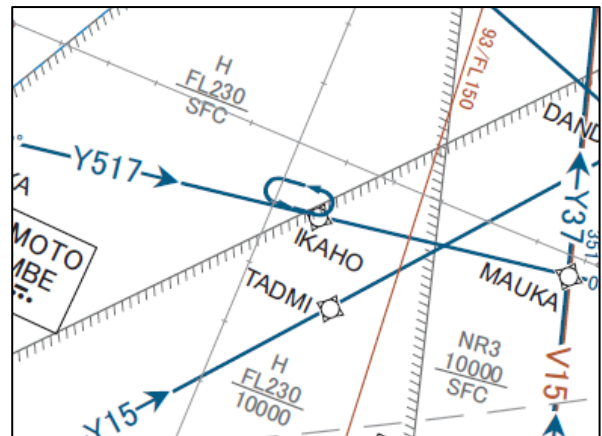
2019 年 10 月 10 日発行 航空路誌改訂版 NR19/2019 の ENRC2（紙面版）に表示の不具合がありました。訂正箇所は以下のとおりです。



【× 誤】



【○ 正】



* IKAHO (365514. 37N1390430. 93E) における Holding Pattern が塗り潰し表示となっている。

[ATTENTION]

Corrections to ENRC2 and ENRC3 (published on 10 OCT 2019) as follows.

Civil Training & Testing Areas

From KS14-1 to KS14-3

【Error】 【Correct】

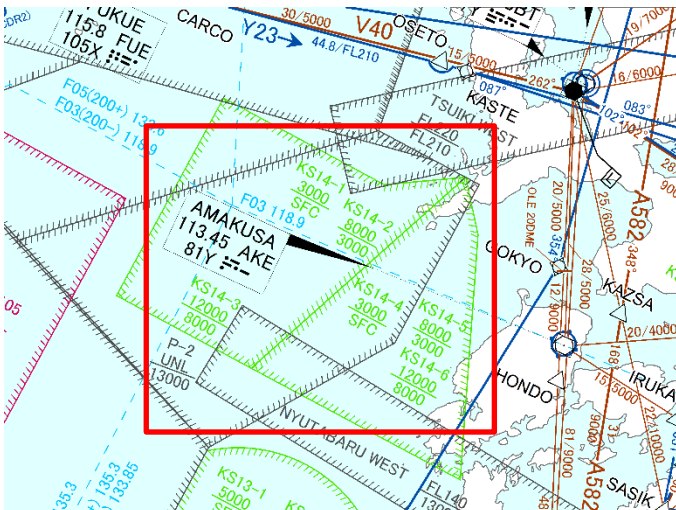
- KS14-1 ⇒ KS14-4
- KS14-2 ⇒ KS14-5
- KS14-3 ⇒ KS14-6

From KS14-4 to KS14-6

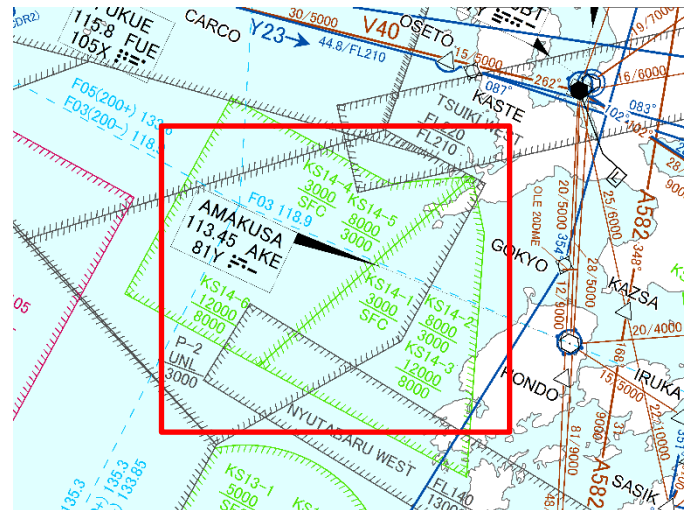
【Error】 【Correct】

- KS14-4 ⇒ KS14-1
- KS14-5 ⇒ KS14-2
- KS14-6 ⇒ KS14-3

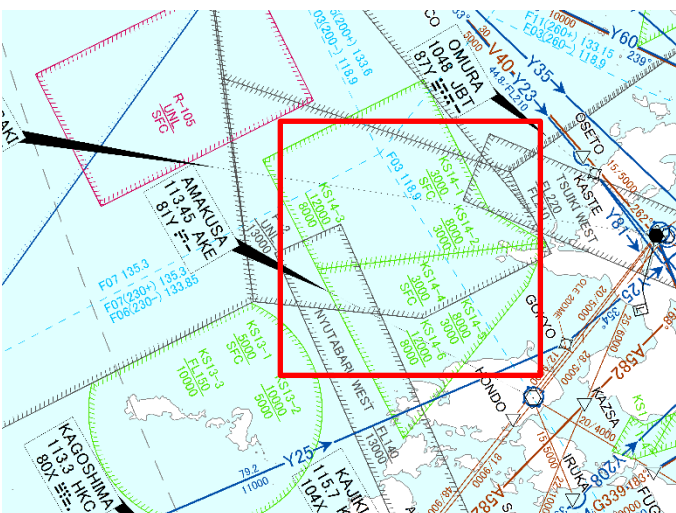
ENRC2 <Error>



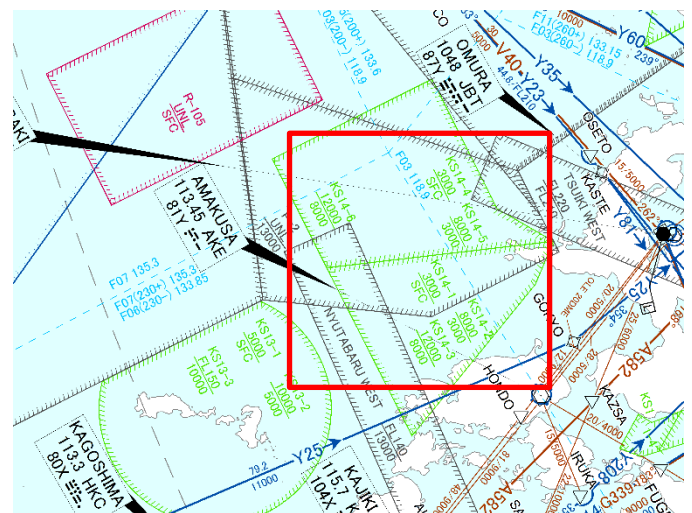
ENRC2 <Correct>



ENRC3 <Error>



ENRC3 <Correct>



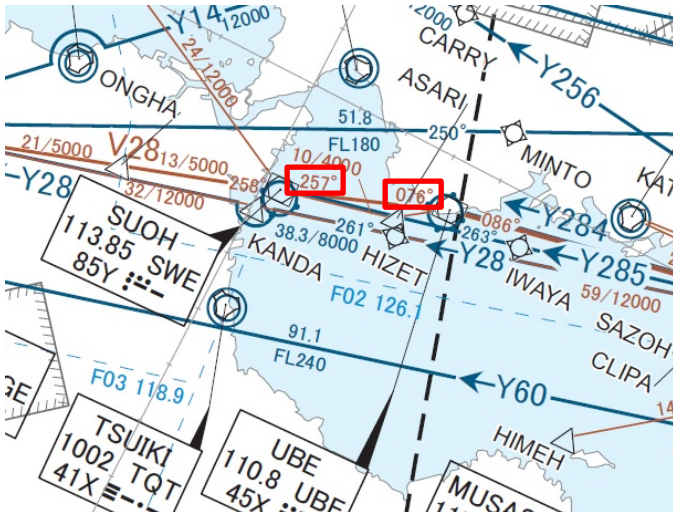
[ATTENTION]

Corrections to ENRC2 (published on 10 OCT 2019) as follows.

ATS ROUTE V28 BETWEEN SWE-UBE

- SWE → UBE (Error) MAG TR 257° ⇒ (Correct) 076°
- UBE → SWE (Error) MAG TR 076° ⇒ (Correct) 257°

【Error】



【Correct】

