

## 空の地図が新しくなります

～より見やすく、使いやすく、そして精密に～

国土交通省は、令和元年10月10日からエンルートチャート（空の地図）をリニューアルし、パイロットの利便性向上を図ります。

- 令和元年10月10日からエンルートチャート（空の地図）が新しくなります。
- パイロットのみなさまのご意見を反映し、より見やすく、使いやすく、新たに日本全域の空の地図も加えました。
- 航空路や航空保安無線施設等のデータ品質を管理することにより、データから直接作図編集が実現しました。
- これにより、増加する空の情報量の変化などにも対応しながら、より精密な空の地図が提供できます。
- 航空情報センターでは、ユーザーニーズに応えつつ、より高品質なサービスを提供するため、今後もデジタル変革に取り組み、航空情報管理を推進して参ります。

※「エンルートチャート（ENRC：EN-Route Chart）」

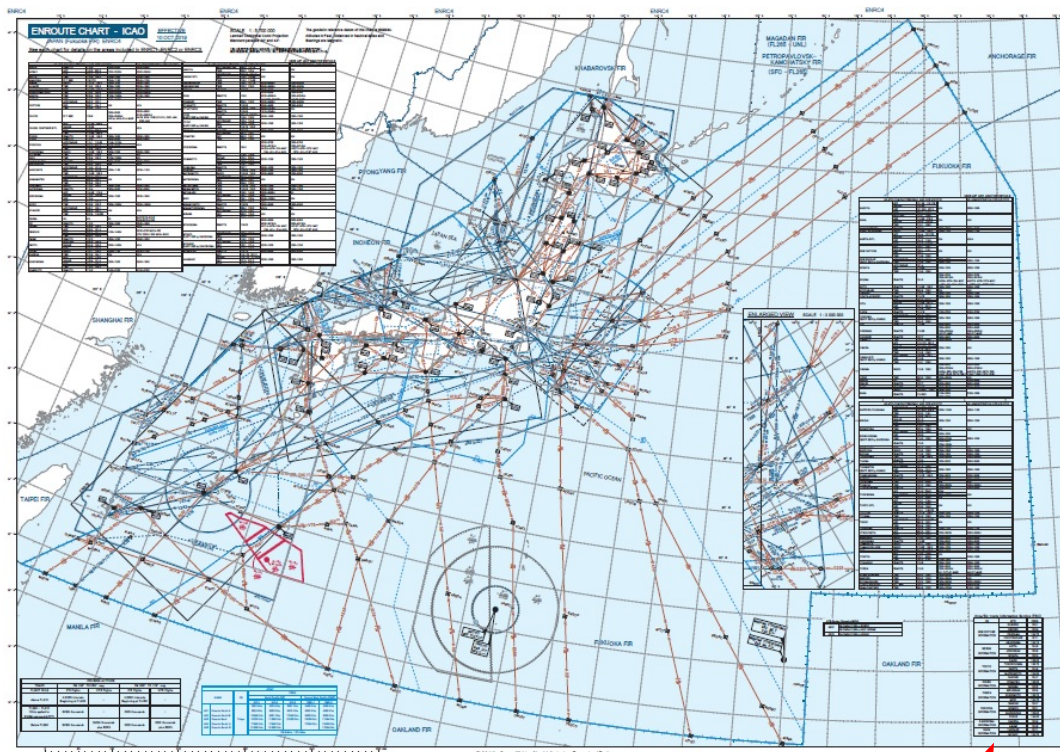
国土交通省航空局航空情報センターが編集する航空路や航空保安無線施設等が掲載された空の地図です。

別添：新エンルートチャートの概要

問い合わせ先：国土交通省航空局交通管制部運用課 航空情報センター  
次席航空情報管理管制運航情報官 白川  
電話：0476-33-5518  
メール：helpdesk@ais.mlit.go.jp

# 別添：新エンルートチャートの概要

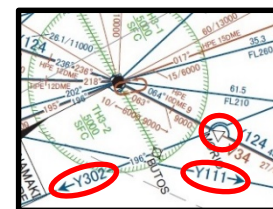
仕様 A1サイズ(ENRC1~ENRC4)



ENRC1 稚内ー東京  
 ENRC2 東京ー鹿児島  
 ENRC3 鹿児島ー石垣  
 ENRC4 福岡FIR(日本全域)



より見やすく



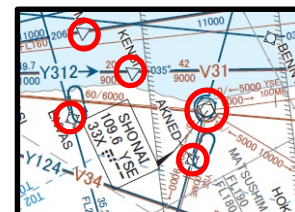
運航者の意見を踏まえて  
 線の色や文字を見やすく表示

より使いやすく



ENRC1とENRC2をつなぎあわせ  
 長距離飛行も経路全体の確認が可能

より精密に



正確な緯度経度データに基づいて、  
 航空路や航空保安無線施設等を表示

## 販売について

【価格】

ENRC1(表)／ENRC3(裏) 4,500円 (税込 4,950円)  
 ENRC2(表)／ENRC4(裏) 4,500円 (税込 4,950円)

※販売所は、AIPに記載がありますので参照してください。